

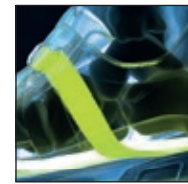
CONNEXIS® GO GTX

low / grey-lightning
Réf. 360003



Microfibre/textile, étanche et extrêmement respirante grâce au système d'aération GORE-TEX®, hauteur de la tige 8 cm, semelle 029

Tailles disponibles UK 6 – 12



CONNEXIS® Système



Matière extérieure

Matériau textile/microfibre hautement respirant.

Doublure

GORE-TEX®: imperméable et hautement respirant. L'eau ne pénètre pas et la sueur s'évapore sous la forme de vapeur d'eau. Une doublure intérieure résistante à l'usure garantit le meilleur confort climatique.

Semelle intérieure

Confortable, amortissante, repousse l'humidité. Une coque séparée pour le talon assure un bon guidage du pied. Marquage « Perfect-Fit » pour un contrôle optimal de la taille de chaussure. Lavable à 30 °C.

HAIX® Absorption

Amortissement avec une cale d'amorti intégrée dans la semelle. La semelle intermédiaire Energy Return en polyuréthane, absorbe à chaque pas l'énergie du marcheur puis la restitue.

Semelle durable

Mélange de caoutchoucs pour une longue durée d'utilisation.

Semelle

Un caoutchouc particulier et une structure de semelle innovante assurent des propriétés antidérapantes extrêmement élevées tout en présentant une usure réduite. Des lamelles et des éléments de semelle d'une forme biseautée spéciale garantissent une adhérence optimale, une agilité élevée et un appui sûr, même sur des surfaces lisses et mouillées. Une cale d'amortissement légère en polyuréthane prête à ces chaussures d'excellentes qualités de marche. Très bonne isolation contre le froid, résiste aux hydrocarbures, ne marque pas.

HAIX® Anti Slip

Très bonne adhérence sur différents terrains grâce au profil particulier et au caoutchouc spécial utilisé.

HAIX® Smart Lacing System

Adaptation souple et sans pression de la chaussure au pied, fermeture rapide et sac à lacets.

HAIX® Système CONNEXIS®

Les fascias de la plante du pied sont légèrement stimulés grâce à la traction exercée par le ruban de fascias. Cette stimulation réduit les effets négatifs sur l'appareil locomoteur et donc la fatigue. Des formes anatomiques soutiennent les fonctions naturelles du pied. La semelle intérieure est pourvue de picots dont la structure et la fonction correspondent à celles d'une balle pour fascias et qui stimulent les fascias de la plante du pied pendant la marche.

HAIX® FLEXLACE System

Les lacets élastiques facilitent l'enfilage et le retrait de la chaussure et permettent une meilleure adaptation au pied.

Autre

Poids réduit, sans métal, fin de tige douce qui permet d'enfiler et d'enlever les chaussures facilement ; grâce à une structure de languette en GORE® Stretch les chaussures s'adaptent individuellement au pied dans la zone du cou-de-pied ; un contrefort en plastique assure la stabilité au niveau du talon.

HAIX®-Schuhe, Produktions- und Vertriebs GmbH

Auhofstrasse 10, 84048 Mainburg, Germany
T. +49(0)8751/8625-0, F. +49(0)8751/8625-25
info@haix.de, www.haix.com

UK	3	3½	4	4½	5	5½	6	6½	7	7½	8	8½	9	9½	10	10½	11	11½	12	12½	13	13½	14	14½	15
EU	35	36	37	37	38	39	39	40	41	41	42	43	43	44	45	45	46	47	47	48	48	49	50	50	51
US	4	4½	5	5½	6	6½	7	7½	8	8½	9	9½	10	10½	11	11½	12	12½	13	13½	14	14½	15	15½	16